

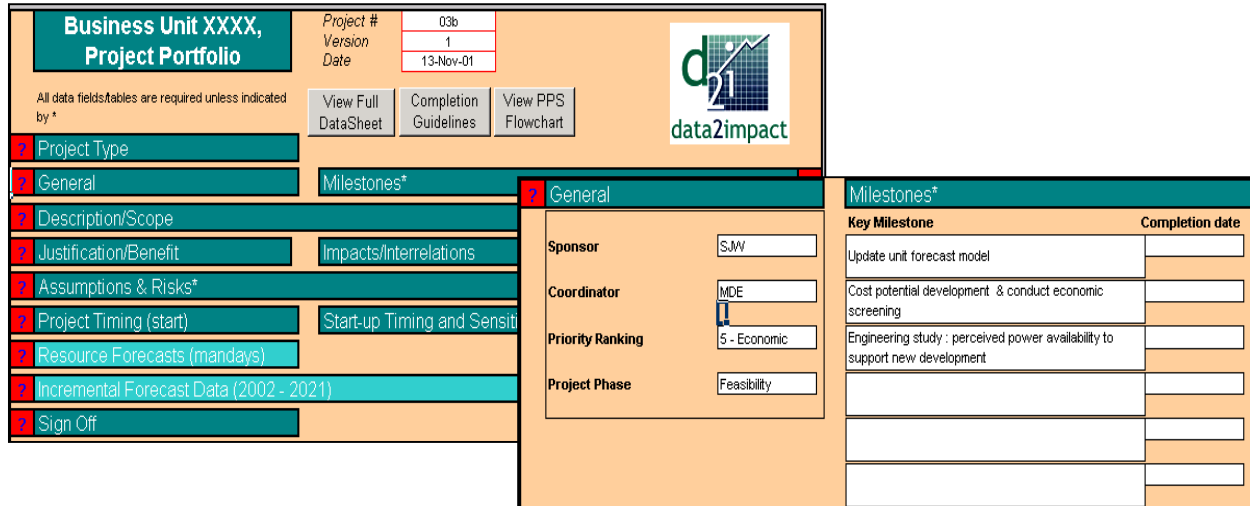
Fallbeispiel: Strategisches Planungs-Tool

Ein Klient plante mehrere Entwicklungsprojekte, die sich über den Lebenszyklus eines Produktionswerks verteilen. data2impact wurde um Unterstützung gebeten: Wir sollten zum einen eine Lösung für die durchgängige Erfassung und Speicherung der Projektdaten erarbeiten und zum anderen ein Tool entwickeln, mit dem sich der wirtschaftliche Effekt anstehender Projekte sowie angedachter Investitionsstrategien quantifizieren lässt.

Wir entwickelten eine Excel-basierte Lösung mit drei Elementen:

- (1) einer Eingabemaske für die Datenerfassung
- (2) einer Projektdatenbank und
- (3) einem Szenariomanager.

Die **Eingabemaske** ermöglicht dem Klienten, die Projektdaten von Teams aus der gesamten Organisation in einem konsistenten Format zu erfassen. Sie bietet Aufklapp-Menüs, unter denen sich Datentabellen befinden: Wählt man ein Datenelement aus – beispielsweise "Assumptions & Risks (Annahmen & Risiken)" –, erscheint die zugehörige Tabelle. Zu jedem Datenelement gibt es Online-Hilfen sowie Vorgaben für die Projektentwicklung.



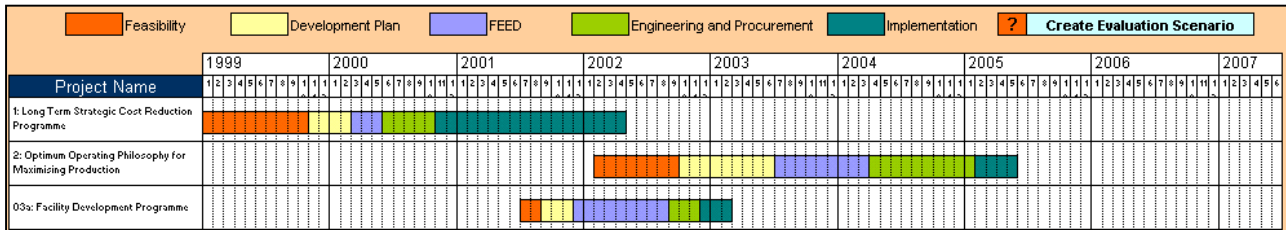
The screenshot shows the 'Business Unit XXXX, Project Portfolio' input mask. It includes a header with project metadata (Project # 03b, Version 1, Date 13-Nov-01) and navigation buttons (View Full DataSheet, Completion Guidelines, View PPS Flowchart). A sidebar on the left lists various data elements like Project Type, General, Description/Scope, Justification/Benefit, Assumptions & Risks*, Project Timing (start), Resource Forecasts (mandays), Incremental Forecast Data (2002 - 2021), and Sign Off. The main area displays the 'General' tab with fields for Sponsor (SMW), Coordinator (MDE), Priority Ranking (5 - Economic), and Project Phase (Feasibility). A 'Milestones*' table is also visible, listing key milestones and their completion dates.

Key Milestone	Completion date
Update unit forecast model	
Cost potential development & conduct economic screening	
Engineering study : perceived power availability to support new development	

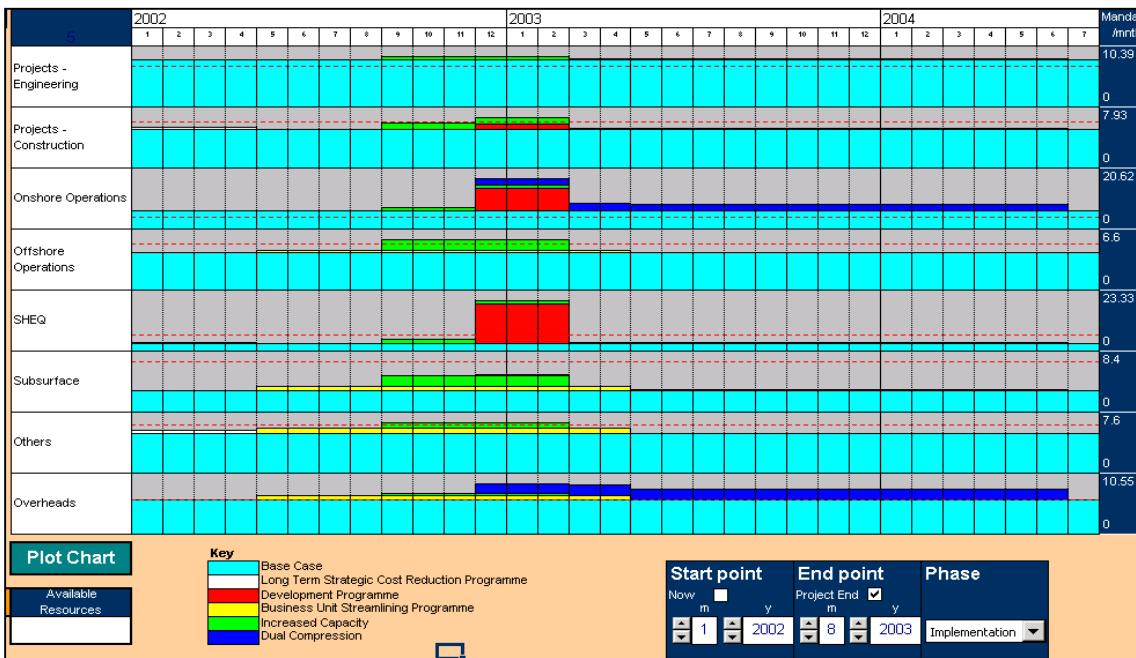
Die Daten aus jedem Projekt werden automatisch in die **Projektdatenbank** eingelesen, die zu sämtlichen anstehenden und angedachten Projektaktivitäten einen kompletten Datensatz enthält.

Diese Daten werden dann zum **Szenariomanager** exportiert: Dieser umfasst eine Reihe von Analyse-Tools, mit denen Szenarien aufgebaut und gemanagt, ihre Realisierbarkeit bewertet und ihre wirtschaftlichen Auswirkungen ermittelt werden können.

So gibt es beispielsweise ein Projektplanungsmodul, das GANNT-Charts für die zeitliche Planung von Projekten innerhalb eines Szenarios erzeugt (siehe folgende Abbildung).

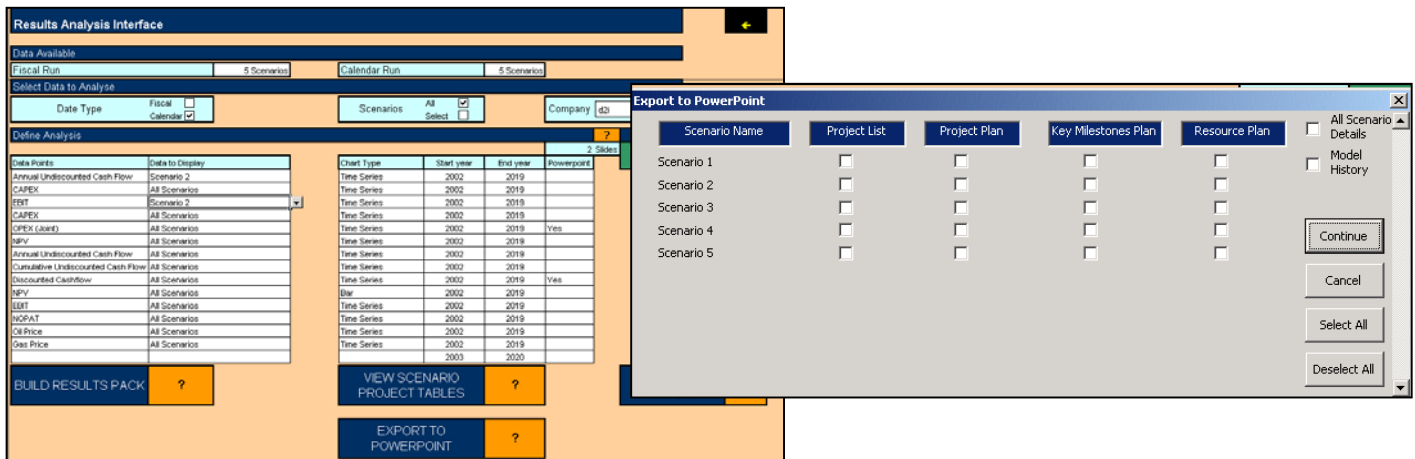


Des weiteren ist ein Ressourcen-Planungsmodul verfügbar, welches eine monatliche Ressourcenplanung erstellt – aufgeschlüsselt auf einzelne Teams und Projekte, so dass der Ressourcenbedarf für ein gegebenes Projekt mit dem Budgetlimit des jeweiligen Teams abgeglichen werden kann.



Weitere Machbarkeits-Tests umfassen beispielsweise einen Abgleich der vorgeschlagenen betrieblichen Aufwendungen und Investitionsausgaben mit den jeweiligen Budgets.

Ist die Realisierbarkeit der Szenarien geklärt, wird ihre Wirtschaftlichkeit mittels eines Prognosemodells untersucht, und die wirtschaftlichen Eckdaten werden an den Szenariomanager zur abschließenden Bewertung zurückgespielt. Ein Szenario-Ergebnisanalyse-Modul bietet dem Nutzer die Möglichkeit, diese Eckdaten im Verlauf selbst gewählter Zeitperioden grafisch darzustellen.



The screenshot shows the 'Results Analysis Interface' with an 'Export to PowerPoint' dialog box open. The dialog box has a table with columns for Scenario Name, Project List, Project Plan, Key Milestones Plan, and Resource Plan. It lists five scenarios, each with checkboxes for the different export options. There are also checkboxes for 'All Scenario Details' and 'Model History'. Buttons for 'Continue', 'Cancel', 'Select All', and 'Deselect All' are visible at the bottom of the dialog.

Scenario Name	Project List	Project Plan	Key Milestones Plan	Resource Plan
Scenario 1	<input type="checkbox"/>	<input type="checkbox"/>	<input type="checkbox"/>	<input type="checkbox"/>
Scenario 2	<input type="checkbox"/>	<input type="checkbox"/>	<input type="checkbox"/>	<input type="checkbox"/>
Scenario 3	<input type="checkbox"/>	<input type="checkbox"/>	<input type="checkbox"/>	<input type="checkbox"/>
Scenario 4	<input type="checkbox"/>	<input type="checkbox"/>	<input type="checkbox"/>	<input type="checkbox"/>
Scenario 5	<input type="checkbox"/>	<input type="checkbox"/>	<input type="checkbox"/>	<input type="checkbox"/>

Sämtliche Machbarkeits-Analysen und wirtschaftlichen Auswertungen können automatisch nach PowerPoint exportiert werden, um sie einem breiteren Adressatenkreis von Entscheidungsträgern zugänglich zu machen.

Dieses Planungs-Tool ermöglicht es dem Klienten, bei der langfristigen strategischen Planung diejenigen unter den vorgeschlagenen Projekten auszuwählen, welche die höchste Profitabilität mit der besten Realisierbarkeit verbinden. Damit sind maximale Renditen für die Laufzeit des Werkes gesichert.